

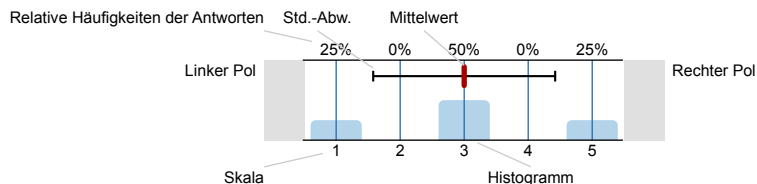
306295 30 Gymnasium Beetzendorf

306295-Lehrerfeedback-Qualifikationsphase
Erfasste Fragebögen = 22

Auswertungsteil der geschlossenen Fragen

Legende

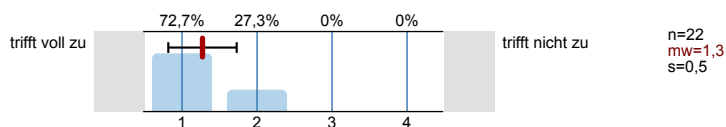
Fragetext



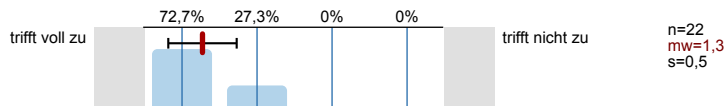
n=Anzahl
mw=Mittelwert
s=Std.-Abw.
E.=Enthaltung

Auf die Gestaltung meines Unterrichts trifft Folgendes zu:

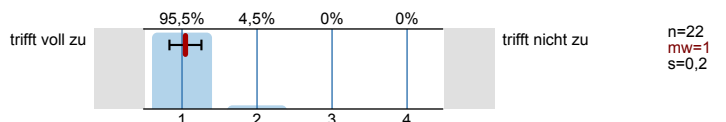
1. Ich mache Zusammenhänge zwischen behandelten Themen deutlich.



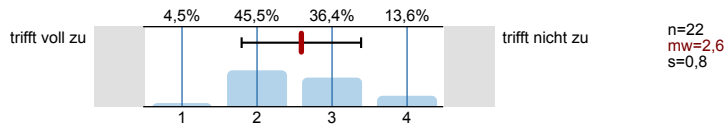
2. Ich gebe Aufträge und Aufgaben, mit denen die Schüler selbstständig arbeiten können.



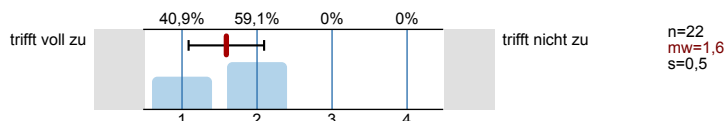
3. Ich halte es für wichtig, dass die Schüler Verantwortung für ihr Lernen übernehmen.



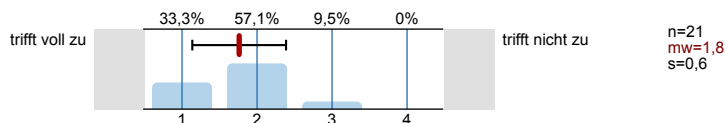
4. Ich lasse die Schüler in Projekten arbeiten.



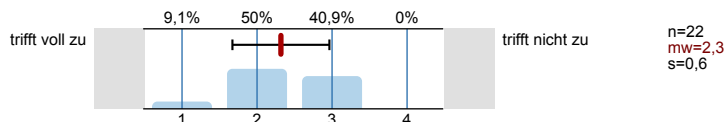
5. Ich lege Wert darauf, dass sich die Schüler im Unterricht gegenseitig unterstützen.



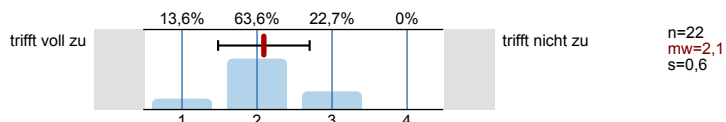
6. Ich schaffe Lernsituationen, in denen die Schüler in Paaren und Gruppen arbeiten können.



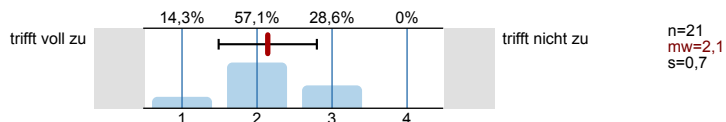
7. Ich stelle auch Aufgaben, die von den Schülern unterschiedlich bearbeitet und gelöst werden können.



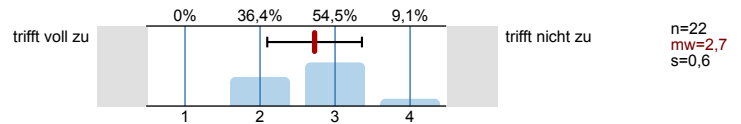
8. Ich Sorge dafür, dass die Schüler ihre Lernaktivitäten und Lernergebnisse selbstständig kontrollieren.



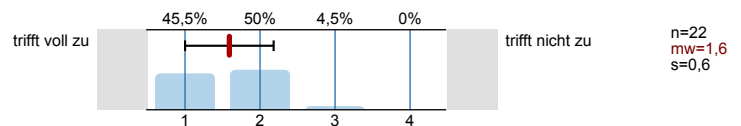
9. Ich unterstütze und fördere bei den Schülern ein individuelles Methodenrepertoire.



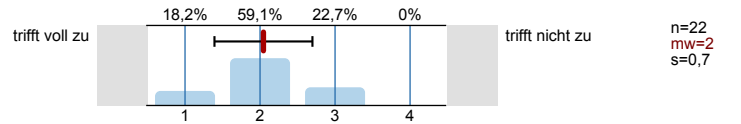
10. Ich lasse die Schüler an selbst gewählten Aufgaben selbstständig arbeiten.



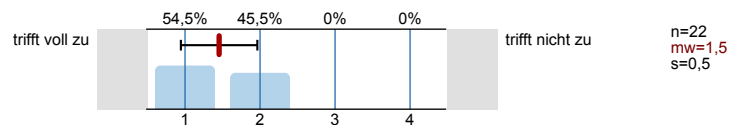
11. Ich Sorge dafür, dass der Unterrichtsstoff in Übungsphasen vertieft und gefestigt werden kann.



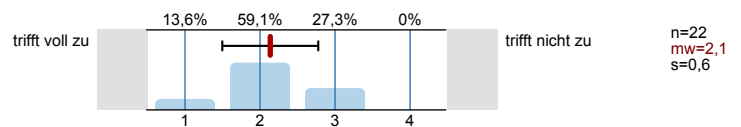
12. Ich biete den Schülern Möglichkeiten, ihren Lernstand und ihre Lernfortschritte selbst einzuschätzen.



13. Ich fordere die Schüler auf, ihre Gedankengänge genau zu erklären.



14. Ich reflektiere mit den Schülern gemeinsam den Lernprozess.



Profillinie

Teilbereich: Altmarkkreis Salzwedel
 Name der/des Lehrenden: 306295 30 Gymnasium Beetzendorf
 Titel der Lehrveranstaltung: 306295-Lehrerfeedback-Qualifikationsphase
 (Name der Umfrage)

Verwendete Werte in der Profillinie: Mittelwert

