

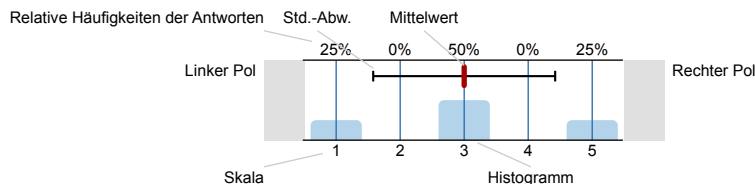
306295 30 Gymnasium Beetzendorf

306295-Schülerfeedback-Qualifikationsphase
Erfasste Fragebögen = 102

Auswertungsteil der geschlossenen Fragen

Legende

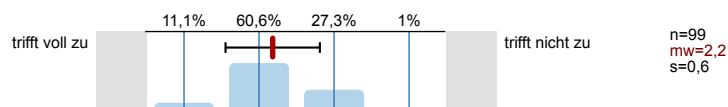
Fragetext



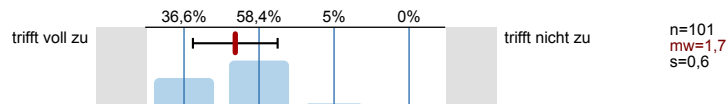
n=Anzahl
mw=Mittelwert
s=Std.-Abw.
E.=Enthaltung

Auf die Gestaltung des Unterrichts trifft Folgendes zu:

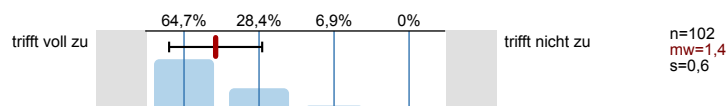
1. macht uns Zusammenhänge zwischen behandelten Themen deutlich.



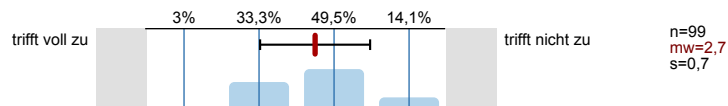
2. gibt uns Aufträge und Aufgaben, mit denen wir selbstständig arbeiten können.



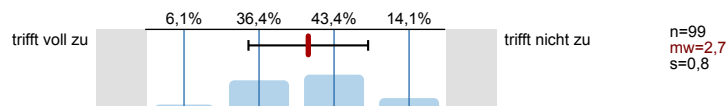
3. hält es für wichtig, dass wir für unser Lernen selbst Verantwortung übernehmen.



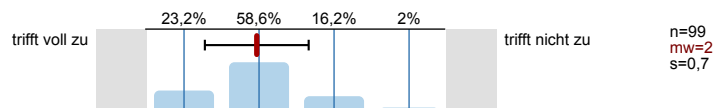
4. lässt uns in Projekten arbeiten.



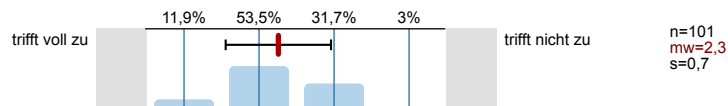
5. legt Wert darauf, dass wir uns gegenseitig unterstützen.



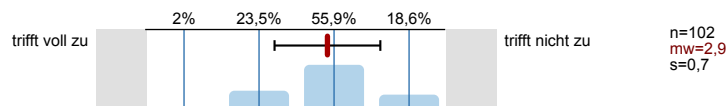
6. lässt uns in Paaren und Gruppen arbeiten.



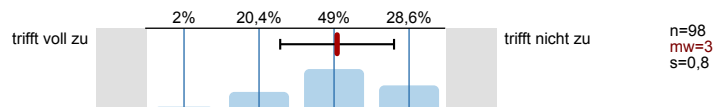
7. stellt auch Aufgaben, die von uns unterschiedlich bearbeitet und gelöst werden.



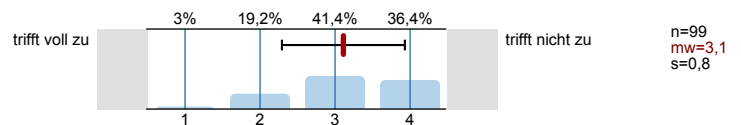
8. zeigt uns, wie wir unser Lernen und die Ergebnisse unseres Lernens selbstständig kontrollieren können.



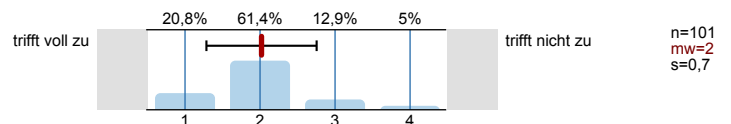
9. unterstützt und fördert uns bei der Entwicklung individueller Lern- und Arbeitsmethoden.



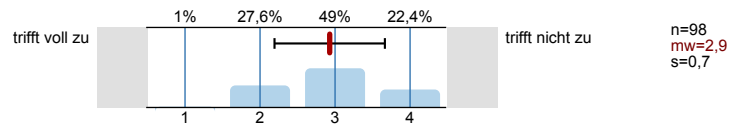
10. lässt uns an selbst gewählten Aufgaben selbstständig arbeiten.



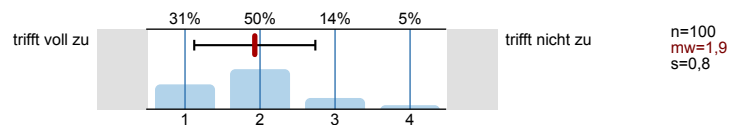
11. sorgt dafür, dass die Unterrichtsthemen in Übungsphasen vertieft und gefestigt werden.



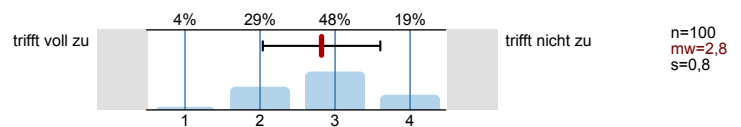
12. zeigt uns, wie wir unseren Lernstand und unsere Lernfortschritte selbst einschätzen können.



13. fordert uns auf, unsere Gedankengänge genau zu erklären.



14. reflektiert mit uns gemeinsam den Lernprozess.



Profillinie

Teilbereich:

Altmarkkreis Salzwedel

Name der/des Lehrenden: 306295 30 Gymnasium Beetzendorf

Titel der Lehrveranstaltung: 306295-Schülerfeedback-Qualifikationsphase
(Name der Umfrage)

Verwendete Werte in der Profillinie: Mittelwert

